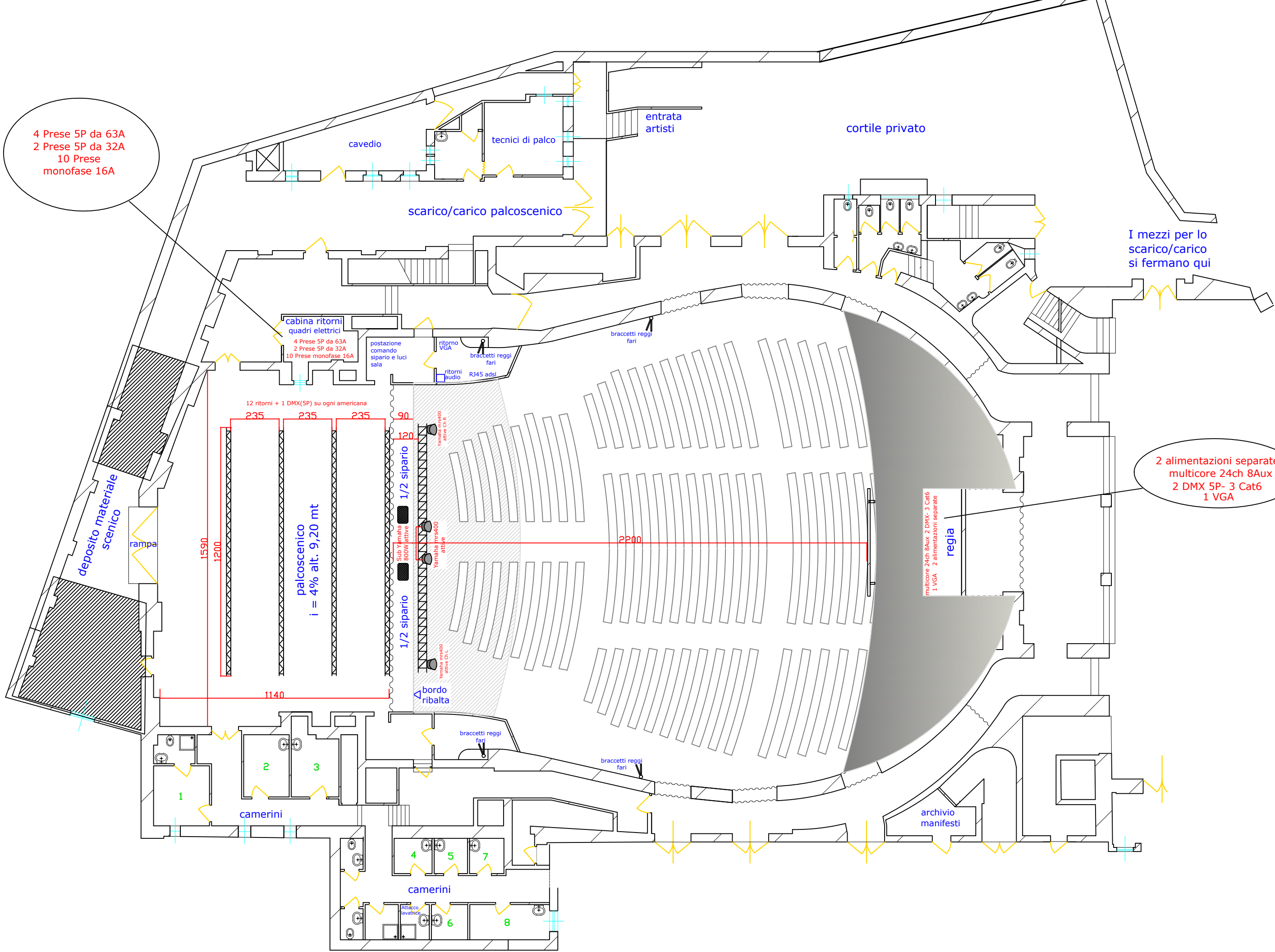


4 Prese 5P da 63A
2 Prese 5P da 32A
10 Prese monofase 16A



4 Prese 5P da 63A
2 Prese 5P da 32A
10 Prese monofase 16A

12 ritorni + 1 DMX(5P) su ogni americana

235 235 235 90

120

1/2 sipario

1/2 sipario

Sub Yamaha 800Wattive

Yamaha PRS400 attive

Yamaha PRS400 attive

Yamaha PRS400 attive

Yamaha PRS400 attive

Yamaha PRS400 attive

Yamaha PRS400 attive

Yamaha PRS400 attive

Yamaha PRS400 attive

Yamaha PRS400 attive

Yamaha PRS400 attive

Yamaha PRS400 attive

Yamaha PRS400 attive

Yamaha PRS400 attive

Yamaha PRS400 attive

1590

1200

1140

2200

2 alimentazioni separate multicore 24ch 8Aux
2 DMX 5P- 3 Cat6
1 VGA

multicore 24ch 8Aux 2 DMX- 3 Cat6
1 VGA 2 alimentazioni separate

4 Prese 5P da 63A
2 Prese 5P da 32A
10 Prese monofase 16A

12 ritorni + 1 DMX(5P) su ogni americana

235 235 235 90

120

1/2 sipario

1/2 sipario

Sub Yamaha 800Wattive

Yamaha PRS400 attive

Yamaha PRS400 attive

Yamaha PRS400 attive

Yamaha PRS400 attive

Yamaha PRS400 attive

Yamaha PRS400 attive

Yamaha PRS400 attive

Yamaha PRS400 attive

Yamaha PRS400 attive

Yamaha PRS400 attive

Yamaha PRS400 attive

Yamaha PRS400 attive

Yamaha PRS400 attive

Yamaha PRS400 attive

1590

1200

1140

2200

2 alimentazioni separate multicore 24ch 8Aux
2 DMX 5P- 3 Cat6
1 VGA

multicore 24ch 8Aux 2 DMX- 3 Cat6
1 VGA 2 alimentazioni separate